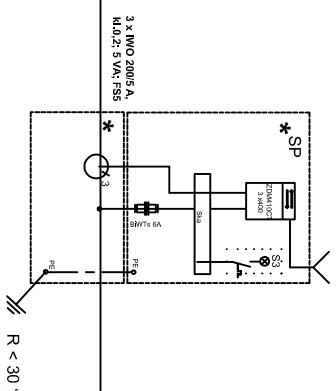


**Skrzynia wewnętrzna budynku ratusza
przystosowana do plombowania
każdy obwód oddzielnie typ XL3-800
(sz 66x w 105)**

SPK-V00 160 WT-16F-F53A	7	restauracja	40 kW	5 x LGS 25 mm ²
SPK-V01 280 WT-16F-3200A	6	Administracja	120 kW	5 x LGS 95 mm ²
SPK-V00 160 WT-16F-F53A	5	Stacja bazowa PCT	17 kW	5 x LGS 16 mm ²
SPK-V00 160 WT-16F-F53A	4	Stacja pomkomiel	17 kW	5 x LGS 16 mm ²
SPK-V00 160 WT-16F-F53A	3	ogródek 1	20 kW	5 x LGS 16 mm ²
SPK-V00 160 WT-16F-F53A	2	ogródek 2	20 kW	5 x LGS 16 mm ²
SPK-V00 160 WT-16F-F53A	1	fontanna	30 kW	5 x LGS 16 mm ²

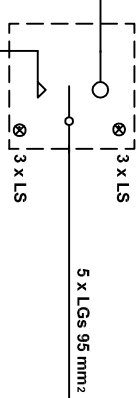
obwody 1,2,3,4,5,7 zasilanie istniejących układów pomiarowych
lokalizacja patrz rys. 3.1 ;3.2

**proj. szafka pomiarowa
typ XL400
nr. 020183 nr.020182**



**Ps=120 kW
Is=184 A
Ibn=200 A**

**proj. przet. I,Q,II typ 2x 250P3
w obud. OABP303018G ENSTO**



do RG ratusz

**Wyłącznik p.poz typ DPX 630
w obud. XL3-800
(sz 66 x w105)**

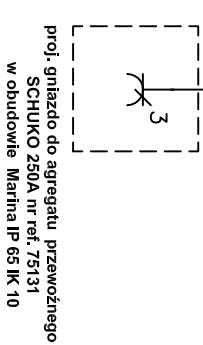
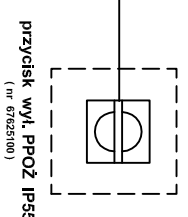
HTKSH 3x1,5 mm²
(odporność 90 min)

4 x LgY 240 mm²
w PCV90

**Ps=264 kW
Is= 405,8 A
Ibn=630 A**

zasilanie objęte
odrębnym opracowaniem

na zewnętrznej ścianie
budynkupatrz rys 3.5



Jednostka projektowa "ETA" Sp. z o.o., ul. Śniadeckich 8, 33-300 Nowy Sącz, tel.: (0-18) 444-26-05		PB - z elementami wykonawczymi Wymiana układu pomiarowo-rozliczeniowego	
Nazwa i adres obiektu budowlanego Budynek Ratusza Rynek 1 w Nowym Sączu			
Typu rysunku Schemat elektryczny		Skala b.s.	Data 11.2013
Projektant mgr inż. Maciej Szuflicki		Specjalność instalacje elektryczne	
Sprawdzający mgr inż. Jan Szkolnicki		Specjalność instalacje elektryczne	
Numer uprawnień GAS 8340/A-12/87		Podpis	
Numer uprawnień GT.III-1229/A-125/77		Podpis	
		Numer rysunku 3.3	